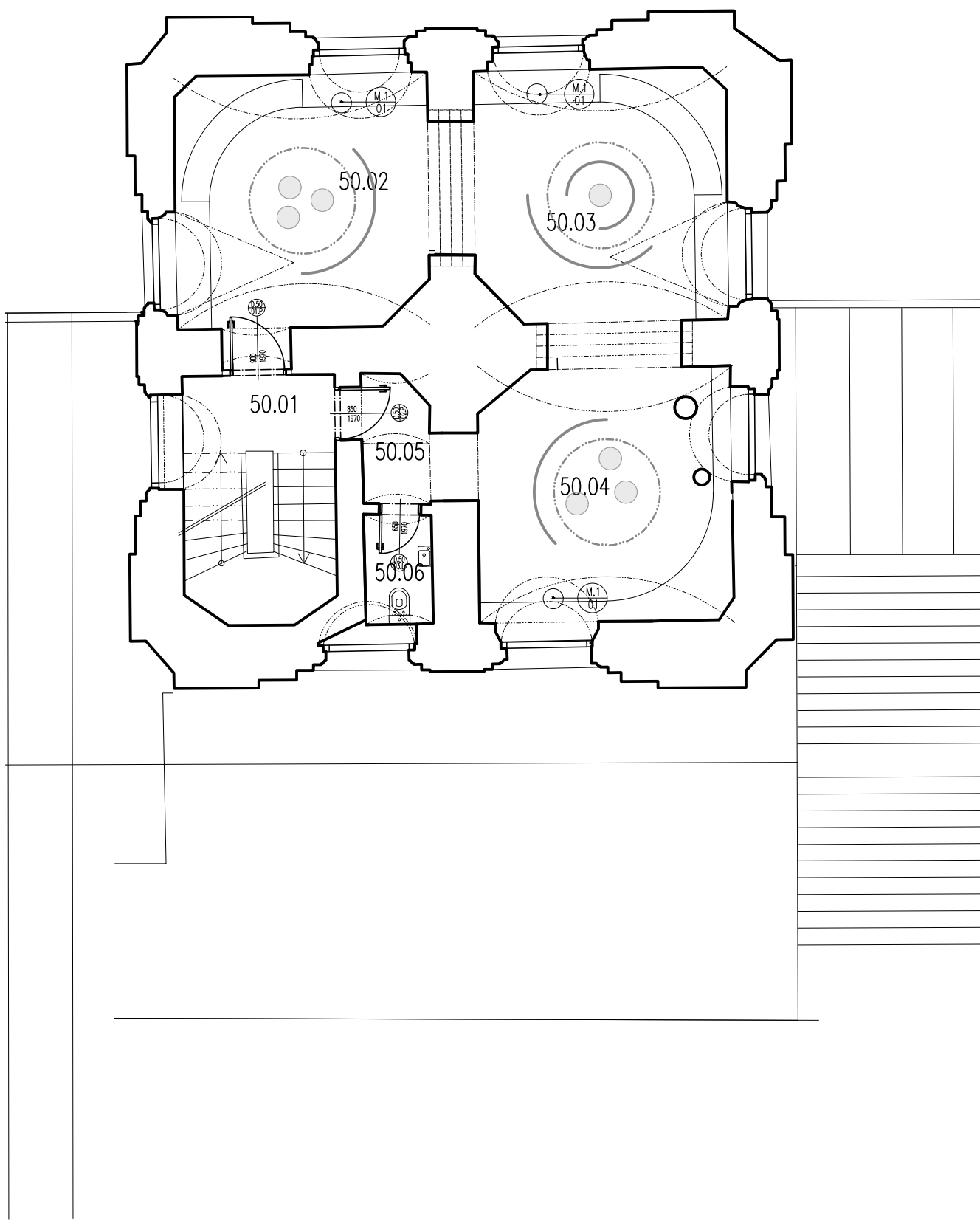


| TABULKA MÍSTNOSTÍ 5.NP | | | | | | | |
|------------------------|-----------------|-------------|----------------------------------|------------------------------------|----------------|----------|--------------------|
| Č. M. | NÁZEV MÍSTNOSTI | PLOCHA [m²] | PODLAHA | STĚNY | STROP | POZNÁMKY | PLOCHA CELKEM [m²] |
| 50.01 | SCHODIŠTĚ | 12,02 | REPASE SCHOD. / KERAMICKÉ DLAŽBY | ŠTUK | ŠTUK | | |
| 50.02 | VÝSTAVNÍ SÍŇ 1 | 22,10 | CEMENTOVÁ STĚRKA | ŠTUK | ŠTUK | | |
| 50.03 | VÝSTAVNÍ SÍŇ 2 | 22,12 | CEMENTOVÁ STĚRKA | ŠTUK | ŠTUK | | |
| 50.04 | VÝSTAVNÍ SÍŇ 3 | 21,53 | CEMENTOVÁ STĚRKA | ŠTUK | ŠTUK | | |
| 50.05 | PŘEDSÍŇ | 3,69 | CEMENTOVÁ STĚRKA | ŠTUK | ŠTUK | | |
| 50.06 | WC | 2,38 | VELKOFORMÁTOVÁ DLAŽA | KERAMICKÝ OBKLAD, OMÝVATELNÁ MALBA | SDK PODHLED P3 | | |



| | | | | | | | | | |
|--|--|--|--|--|--|--|--|--|--|
| © CMC architects a.s. AUTORSKÁ PRÁVA VYHRAZENA | | | | | | | | | |
| NÁZEV PROJEKTU: | | | | | | | | | |
| <div> <div>REVITALIZACE OBJEKTŮ A PROSTORŮ KORUNNÍ, P10</div> <div>číslo investičních akcí 1/4/A52/00, 1/4/F87/00, 1/4/F87/01, 1/4/A52/02</div> </div> | | | | | | | | | |
| INVESTOR: | | | | | | | | | |
| <div> <div>Hlavní město Praha, zast. Pražskou vodohospodářskou společností a.s. Evropská 866/67, 160 00 Praha 6 - Vokovice IČO 25656112</div> <div> <div>CMCARCHITECTS</div> </div> </div> | | | | | | | | | |
| GENERÁLNÍ PROJEKTANT: | | | | | | | | | |
| <div> <div> CMC architects a.s. Jankovcova 1037/49, 170 00, Praha 7 IČO: 26145359 T: (+420) 724 191 909 E: email@cmca.cz kontaktní osoba: Ing. arch. Evžen Dub, ČKA </div> <div> <div>autoři návrhu:</div> <div>Dipl. arch. David. R. Chisholm, ČKA</div> <div>Akad. arch. Vít Máslo, ČKA</div> <div>projekční team: Ing. arch. Pavel Paseka, ČKA</div> <div>Ing. arch. Gabriela Sekyrová</div> <div>Ing. arch. Anna Peteráková</div> <div>Mgr. art. Ing. Michal Auxt</div> <div>Ing. arch. Aneta Všeckovská Zadáková</div> </div> </div> | | | | | | | | | |
| PROJEKTANT: | | | | | | | | | |
| <div> <div> CMC architects a.s. Jankovcova 1037/49, 170 00, Praha 7 IČO: 26145359 T: (+420) 724 191 909 E: email@cmca.cz kontaktní osoba: Ing. arch. Evžen Dub, ČKA </div> <div> <div>autoři návrhu:</div> <div>Dipl. arch. David. R. Chisholm, ČKA</div> <div>Akad. arch. Vít Máslo, ČKA</div> <div>projekční team: Ing. arch. Pavel Paseka, ČKA</div> <div>Ing. arch. Gabriela Sekyrová</div> <div>Ing. arch. Anna Peteráková</div> <div>Mgr. art. Ing. Michal Auxt</div> <div>Ing. arch. Aneta Všeckovská Zadáková</div> </div> </div> | | | | | | | | | |
| PROJEKTANT ČÁSTI: | | | | | | | | | |
| <div> <div> CMC architects a.s. Jankovcova 1037/49, 170 00, Praha 7 IČO: 26145359 T: (+420) 724 191 909 E: email@cmca.cz </div> <div> <div>CMCARCHITECTS</div> </div> </div> | | | | | | | | | |
| RAZÍTKO: SCHEMA: PARÉ: | | | | | | | | | |
| <div> <div> </div> <div> <div>LEGENDA INVESTIČNÍCH AKCÍ</div> <div> <div>1</div> <div>INVESTIČNÍ AKCE 1/4/F87/00</div> <div>Obnova pláště a střechy provozního objektu Korunní, P10</div> </div> <div> <div>1</div> <div>INVESTIČNÍ AKCE 1/4/F87/01</div> <div>Obnova pláště a střechy provozního objektu Korunní, P10 – vodárenská věž</div> </div> <div> <div>2a</div> <div>INVESTIČNÍ AKCE 1/4/A52/00</div> <div>Rekonstrukce VDJ Korunní, P10 (expoziční vodojem)</div> </div> <div> <div>2b</div> <div>INVESTIČNÍ AKCE 1/4/A52/00</div> <div>Rekonstrukce VDJ Korunní, P10 (funkční vodojem)</div> </div> <div> <div>3</div> <div>INVESTIČNÍ AKCE 1/4/A52/02</div> <div>Revitalizace objektů a prostorů VDJ Korunní, P10</div> </div> </div> </div> | | | | | | | | | |
| ± 0,000 = XXX,XXX Bpv | | | | | | | | | |
| OBJEKT: SO 0101, SO 0102 | | | | | | | | | |
| NÁZEV VÝKRESU: SCHEMA ROZMÍSTĚNÍ VOLNÉHO MOBILIÁŘE 5.NP | | | | | | | | | |
| ČÁST: VOLNÝ MOBILIÁŘ | | | | | | | | | |
| STUPEŇ: DOKUMENTACE PRO PROVÁDĚNÍ STAVBY | | | | | | | | | |
| ZODPOVĚDNÝ PROJEKTANT: Akad.arch. Vít Máslo | | | | | | | | | |
| MANAŽER PROJEKTU: Ing. arch. Evžen Dub | | | | | | | | | |
| HIP: Ing. arch. Pavel Paseka | | | | | | | | | |
| VYPRACOVAL: Ing. arch. Anna Peteráková | | | | | | | | | |
| MĚŘÍTKO: 1:100 | | | | | | | | | |
| DATUM: 28.02.2022 | | | | | | | | | |
| INDEX: | | | | | | | | | |
| <div> <div>369</div> <div>DPS</div> <div>M</div> <div>0101_0102</div> <div>MOB</div> <div>M105</div> <div>REVIZE:</div> <div>00</div> </div> | | | | | | | | | |
| <div> <div>PROJEKT</div> <div>FÁZE</div> <div>INVESTIČNÍ AKCE</div> <div>ČÍSLO OBJEKTU</div> <div>ČÁST</div> <div>ČÍSLO VÝKRESU</div> </div> | | | | | | | | | |